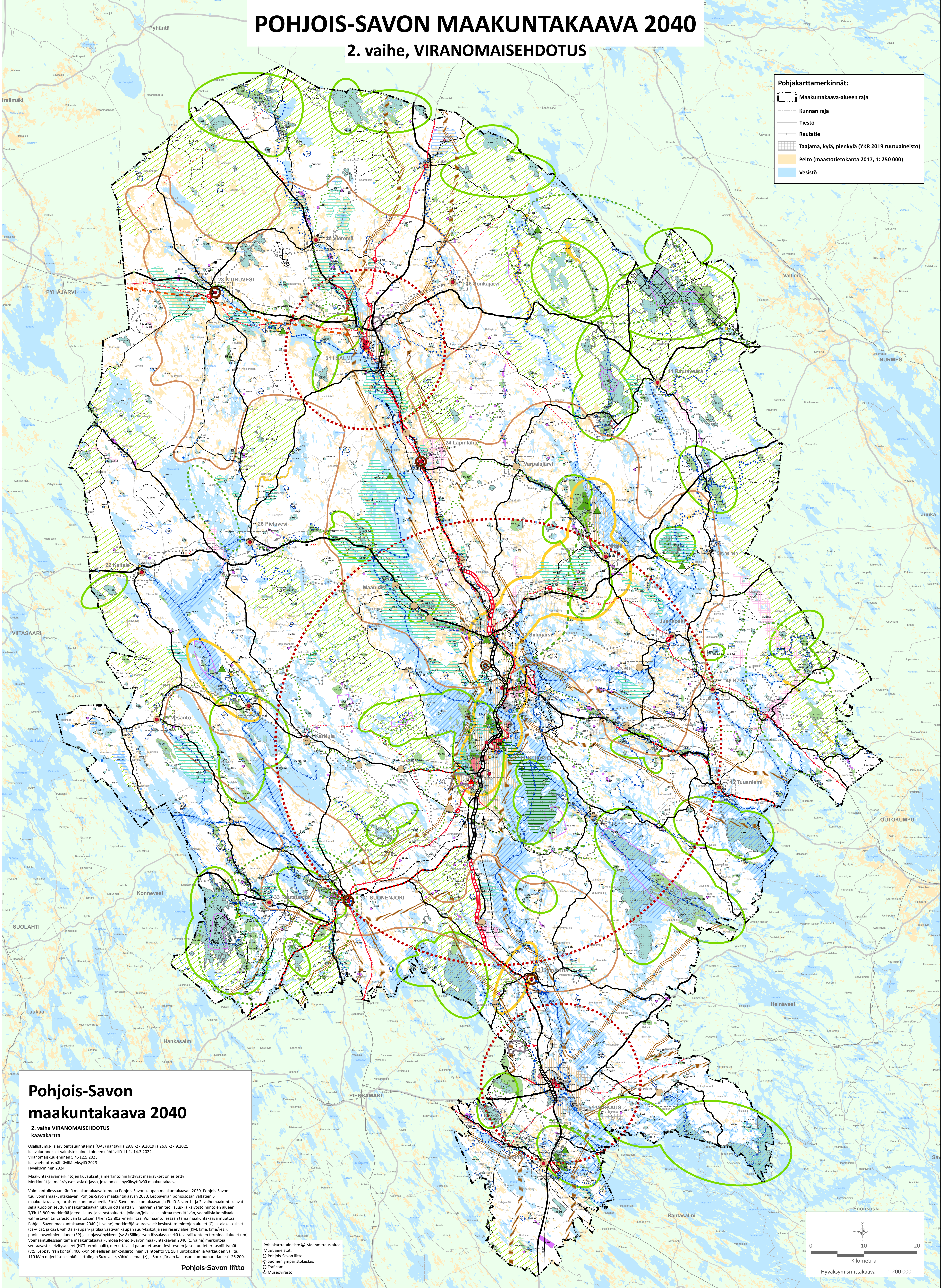


POHJOIS-SAVON MAAKUNTAKAAVA 2040

2. vaihe, VIRANOMAISEHDOTUS

Pohjakarttamerkinnät:

	Maakuntakaava-alueen raja
	Kunnan raja
	Tiestö
	Rautatie
	Taajama, kylä, pienkylä (YKR 2019 ruutuaineisto)
	Pelto (maastotietokanta 2017, 1: 250 000)
	Vesistö



Pohjois-Savon maakuntakaava 2040

2. vaihe VIRANOMAISEHDOTUS kaavakartta

Osallistumis- ja arviointisuunnitelma (OAS) nähtävillä 29.8.-27.9.2019 ja 26.8.-27.9.2021
Kaavaluonnokset valmisteluvaiheeseen nähtävillä 11.1.-14.3.2022
Viranomaiskäsittely 5.4.-12.5.2023
Kaavaneuvottelut nähtävillä syyskuu 2023
Hyväksyminen 2024

Maakuntakaavamerkintöjen kuvaukset ja merkintöihin liittyvät määräykset on esitetty Merkinnät ja -määräykset -asiakirjassa, joka on osa hyväksyttävää maakuntakaavaa.

Voimaantullessaan tämä maakuntakaava kumoaa Pohjois-Savon kaupan maakuntakaavan 2030, Pohjois-Savon tuulivoimamaakuntakaavan, Pohjois-Savon maakuntakaavan 2030, Leppävirran pohjoisosan valtatie 5 maakuntakaavan, Jorosten kunnan alueella Etelä-Savon maakuntakaavan ja Etelä-Savon 1. - ja 2. vaihemmaakuntakaavat sekä Kouvolan seudun maakuntakaavan lukuun ottamatta Siilinjärven taran teollisuus- ja kaivostuotannon alueen T/KE 13 800 merkintä ja teollisuus- ja varastoalueita, jolla on jolle saa sijoittaa merkittävän, vaarallisia kemikaaleja valmistavan tai varastoinen laitoksen T/ken 13 803 -merkintä. Voimaantullessaan tämä maakuntakaava muuttaa Pohjois-Savon maakuntakaavan 2040 (1. vaihe) merkintöjä seuraavasti: keskuskaupunkien alueet (C) ja -alakeskukset (ca-v, ca1 ja ca2), väestökeskusten ja tilaa vastaavan kaupan suuryksiköt ja sen reservialue (FM, kme, kme/res.), puolestuvuuden alueet (EP1) ja suojavyöhykkeet (sv-8) Siilinjärven Risalassa sekä tavarakemteen terminaalialueet (Im).

Voimaantullessaan tämä maakuntakaava kumoaa Pohjois-Savon maakuntakaavan 2040 (1. vaihe) merkintöjä seuraavasti: selvitysalueet (HCT terminaalit), merkittävästi parannettavan tiheyden ja sen uudet eritasoittuimmat (M5, Leppävirran kohta), 400 kV:n ohjellisen sähkönsiirtoelin vaihto-ohje VE 18 Huutokosken ja Varkauden välillä, 110 kV:n ohjellisen sähkönsiirtoelin Suvelle, sähköasemat (z) ja Sonkajärven kalliosuon ampumaradan ex1 26.200.

Pohjakartta-aineisto © Maanmittauslaitos
Aineisto:
© Pohjois-Savon liitto
© Suomen ympäristökeskus
© Traficom
© Museovirasto

Pohjois-Savon liitto

