

TUUSNIEMEN KUNTA PAAKKILAN ALUEEN OSAYLEISKAAVA

1:10 000



YLEISKAAVAMERKINNÄT JA MAARAYKSET

MAAKUNNALLISESTI MERKITTÄVÄ KULTTUURIMÄRKISTÖ
Alueen suunnittelussa ja rakentamisessa on huomioitava kulttuuriperintön vaaliminen, kulttuurin ja luonnon arvot ja omaleimallisten säilyttäminen.

LUONNON HOINNUOTOISUUDEN KANNALTA ERITYISEN TÄRKEÄ ALUE
Metsäaluetta koskevat 10 §:n ja 10 luvun muut ympäristön tai luonnonhoitoon liittyvät määräykset ovat voimassa. Alueen omintuomaisuus ei saa häviöitä.

ALUE ON LIITO-ORAVAN ESINYMISALUEITA, JOHON SISÄLTYY LUONNONSUOJELUALUEEN 48 §:N MUKAISTA LIITO-ORAVAN LISÄANTYMIS- JA LEVÄYSPAIKKOA.
Alueella tehtävien toimenpiteiden yhteydessä on selvíteltävä toimenpiteen vaikutukset liito-oravan kannalle. Mikäli toimenpiteillä voi olla vaikutusta alueeseen liito-oravan elinympäristönä, toimenpiteitä koskevista aineista on pyydyttävä alueellisen ELY-keskuksen lausunto.

MELUALUE (48 db YO)

Alueella ei saa sijoittaa uusia rakennuspakkoja tai muita melulle herkkiä toimintoja.

Alueella rakentaminen ja maankäyttö on kiellettyä.
Alueella koskeviassa suunnitelmassa ja maaperän kondituksista toimenpiteistä tulee neuvoa ELY-keskuksen laususta.

Alueen maaperän pinnassa on runsaasti asbestikiviä. Alueella koskevia suunnitelmassa on huomioitava lahojen kunnostustoimenpiteiden ja asbestin esiintymisen.

Alueen maaperä sisältää kohallesi asbestikiviä.

Rannan laavu ja ruoppaus on kielletty. Alueella saa sijoittaa vain sellaisia lauruja. Muista alueella koskevista suunnitelmista on huomioitava lahojen kunnostustoimenpiteiden ja asbestin esiintymisen.

Mandollisesti pitävänäuho kohde tai alue, jonka pilaantuneisuus ja kunnostustarve on arvioitava ennen rakentamistoimenpiteitä.

Tuulien hoidossa ja kunnossapidossa tulee huomioida lahojen kunnostustoimenpiteiden ja asbestin esiintymisen.

PIENTALVALTAINEN ASUNTOALUE

Alue on tarkoitettu ympärivuorokautisen asumiseen. Rakennuspakkoille saa rakentaa asuinrakennuksen lisäksi saunarakennuksen ja lisärakennuksia. Rakennusten yhteydessä kirkkoita saa olla enintään 350 k-m².

Numero katuavain jälkeen osoittaa rakennuspakkojen enimmäismäärän alueella.

RIVITALOJEN JA MUIDEN KYTKETTYJEN ASUNRAKENNUSTEN ALUE

TEOLLISUUS- JA VARASTOALUE

LOMA-ASUNTOALUE
Alue on tarkoitettu omavarustettujen loma-asuntojen rakentamiseen. Rakennuspakkoille saa rakentaa loma-asunon, saunan ja lisärakennuksia. Rakennusten yhteydessä kirkkoita saa olla enintään 220 k-m². Numero katuavain jälkeen osoittaa rakennuspakkojen enimmäismäärän alueella.

MATKAILUALUEEN ALUE

Alueella tulee huomioida ranta-asemakalvasta ennen uudisrakentamista.

MAA- JA METSÄTALOUSVALTAINEN ALUE

Alueella rakentaminen on kiellettyä. Alueella on sallittua rakentaa pelto- ja metsäkäyttöön tarkoitettuja rakennuksia. Ranta-alueella ei saa rakentaa niin, että rakentamisen yhteydessä toteutettava loma-asutusta tai pysäköintialuetta ei saa sijoittaa maankäyttö- ja rakennuslain 72 §:n mukaisesti rakentamiskäyttöön. 200 metrin levyisen rantavyöhykkeen rakennusoikeus on maankäyttökäytössä siirretty AR-, AP-1-, RA-1- ja RM-alueille.

MAA- JA METSÄTALOUSVALTAINEN ALUE, JOULLA ON ERITYISIA YMPÄRISTÖARVOJA.
Metsän kaatamisesta tulee huomioida maastomalliset arvot.

VESIALUE

VALTATEKANTATIE

YHDYSTIE

OHJELLINEN VENEVÄYLÄ

JOHTO TAI LINJA

Ympyrään merkittävien johtojen tai linjojen syytä kuvaava kirjain- tai muu tunnus.

Nykyisen asumisrakennuksen, loma-asunon, saunarakennuksen tai ranta-asemakalvan rakennuspakon likimääräinen sijainti

Ohjelminen uuden asumisrakennuksen tai loma-asunon sijainti

YLEISKAAVA-ALUEEN RAJA

ALUEEN RAJA

OSA-ALUEEN RAJA

RANTA-ASEMAKALVAN ALUEEN RAJA

ALUEEN RAENNUSOIKEUS KERROSALUEMÄÄRITRENA

2500

YLEISKAAVAMERKINNÄT

Rakennusten

Yleiskaavassa voidaan käyttää seuraavien merkintöiden AR, AP-1, RA-1, ja RM-1-alueilla alle aluetta koskevia sääntöasetyksessä olevia rakennuspakkoja. Yleiskaavassa rakennuspakkojen määrääminen on mahdollista myös osittain alueella AR, AP-1, RA-1, ja RM-1-alueilla. Johtojen tai linjojen sijainti on merkittävien johtojen tai linjojen syytä kuvaavalla kirjaimella. Rakennuspakkojen sijainti on merkittävien rakennusten sijainti. Ohjelminen uuden asumisrakennuksen tai loma-asunon sijainti on merkittävien rakennusten sijainti. Yleiskaava-alueen raja on merkittävien rakennusten sijainti. Ohjelminen uuden asumisrakennuksen tai loma-asunon sijainti on merkittävien rakennusten sijainti. Ohjelminen uuden asumisrakennuksen tai loma-asunon sijainti on merkittävien rakennusten sijainti.

Yleiskaavassa voidaan käyttää seuraavien merkintöiden AR, AP-1, RA-1, ja RM-1-alueilla alle aluetta koskevia sääntöasetyksessä olevia rakennuspakkoja. Yleiskaavassa rakennuspakkojen määrääminen on mahdollista myös osittain alueella AR, AP-1, RA-1, ja RM-1-alueilla. Johtojen tai linjojen sijainti on merkittävien johtojen tai linjojen syytä kuvaavalla kirjaimella. Rakennuspakkojen sijainti on merkittävien rakennusten sijainti. Ohjelminen uuden asumisrakennuksen tai loma-asunon sijainti on merkittävien rakennusten sijainti.

Yleiskaavassa voidaan käyttää seuraavien merkintöiden AR, AP-1, RA-1, ja RM-1-alueilla alle aluetta koskevia sääntöasetyksessä olevia rakennuspakkoja. Yleiskaavassa rakennuspakkojen määrääminen on mahdollista myös osittain alueella AR, AP-1, RA-1, ja RM-1-alueilla. Johtojen tai linjojen sijainti on merkittävien johtojen tai linjojen syytä kuvaavalla kirjaimella. Rakennuspakkojen sijainti on merkittävien rakennusten sijainti. Ohjelminen uuden asumisrakennuksen tai loma-asunon sijainti on merkittävien rakennusten sijainti.

Yleiskaavassa voidaan käyttää seuraavien merkintöiden AR, AP-1, RA-1, ja RM-1-alueilla alle aluetta koskevia sääntöasetyksessä olevia rakennuspakkoja. Yleiskaavassa rakennuspakkojen määrääminen on mahdollista myös osittain alueella AR, AP-1, RA-1, ja RM-1-alueilla. Johtojen tai linjojen sijainti on merkittävien johtojen tai linjojen syytä kuvaavalla kirjaimella. Rakennuspakkojen sijainti on merkittävien rakennusten sijainti. Ohjelminen uuden asumisrakennuksen tai loma-asunon sijainti on merkittävien rakennusten sijainti.

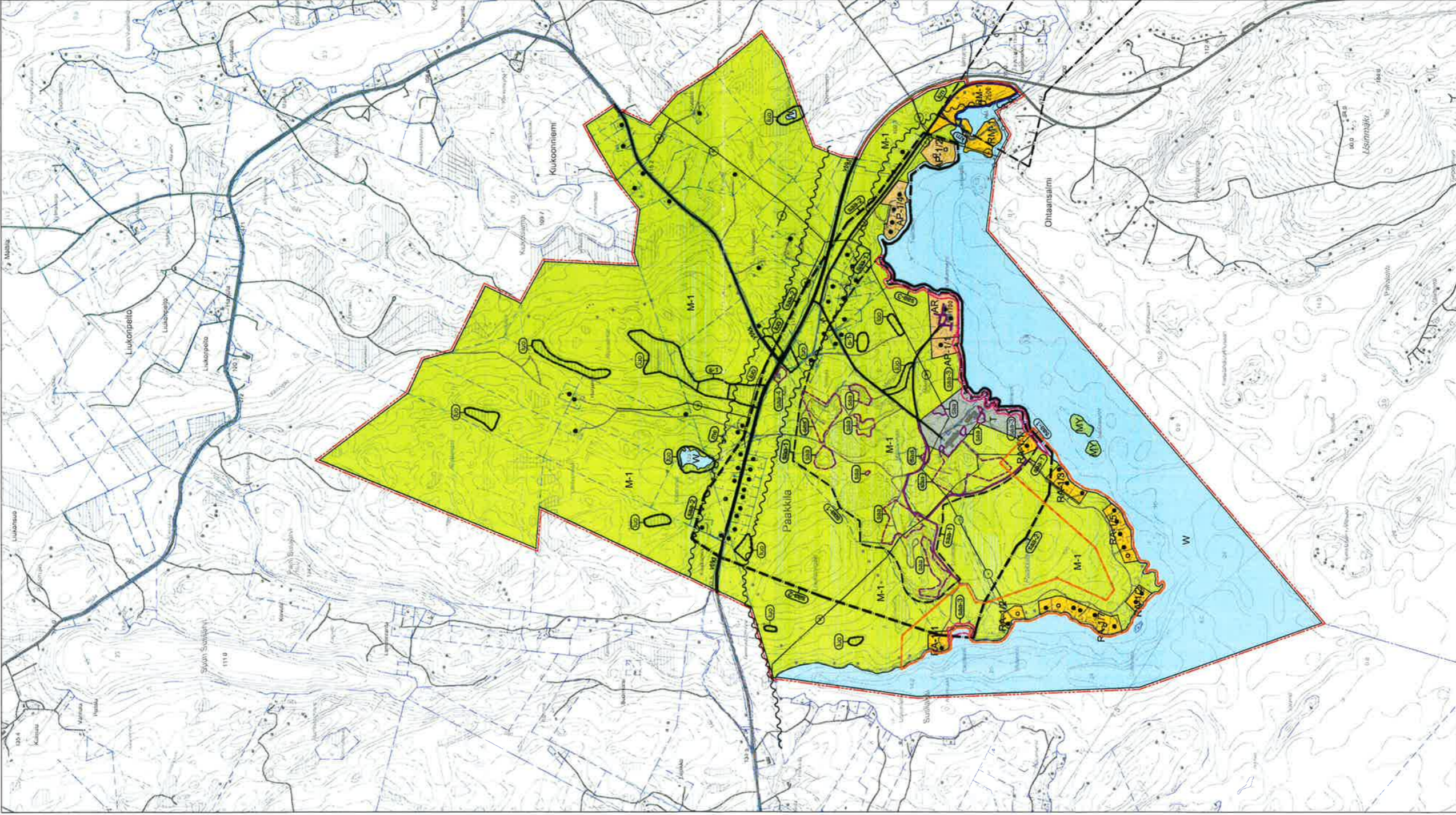
Yleiskaavassa voidaan käyttää seuraavien merkintöiden AR, AP-1, RA-1, ja RM-1-alueilla alle aluetta koskevia sääntöasetyksessä olevia rakennuspakkoja. Yleiskaavassa rakennuspakkojen määrääminen on mahdollista myös osittain alueella AR, AP-1, RA-1, ja RM-1-alueilla. Johtojen tai linjojen sijainti on merkittävien johtojen tai linjojen syytä kuvaavalla kirjaimella. Rakennuspakkojen sijainti on merkittävien rakennusten sijainti. Ohjelminen uuden asumisrakennuksen tai loma-asunon sijainti on merkittävien rakennusten sijainti.

Yleiskaavassa voidaan käyttää seuraavien merkintöiden AR, AP-1, RA-1, ja RM-1-alueilla alle aluetta koskevia sääntöasetyksessä olevia rakennuspakkoja. Yleiskaavassa rakennuspakkojen määrääminen on mahdollista myös osittain alueella AR, AP-1, RA-1, ja RM-1-alueilla. Johtojen tai linjojen sijainti on merkittävien johtojen tai linjojen syytä kuvaavalla kirjaimella. Rakennuspakkojen sijainti on merkittävien rakennusten sijainti. Ohjelminen uuden asumisrakennuksen tai loma-asunon sijainti on merkittävien rakennusten sijainti.

Yleiskaavassa voidaan käyttää seuraavien merkintöiden AR, AP-1, RA-1, ja RM-1-alueilla alle aluetta koskevia sääntöasetyksessä olevia rakennuspakkoja. Yleiskaavassa rakennuspakkojen määrääminen on mahdollista myös osittain alueella AR, AP-1, RA-1, ja RM-1-alueilla. Johtojen tai linjojen sijainti on merkittävien johtojen tai linjojen syytä kuvaavalla kirjaimella. Rakennuspakkojen sijainti on merkittävien rakennusten sijainti. Ohjelminen uuden asumisrakennuksen tai loma-asunon sijainti on merkittävien rakennusten sijainti.

Yleiskaavassa voidaan käyttää seuraavien merkintöiden AR, AP-1, RA-1, ja RM-1-alueilla alle aluetta koskevia sääntöasetyksessä olevia rakennuspakkoja. Yleiskaavassa rakennuspakkojen määrääminen on mahdollista myös osittain alueella AR, AP-1, RA-1, ja RM-1-alueilla. Johtojen tai linjojen sijainti on merkittävien johtojen tai linjojen syytä kuvaavalla kirjaimella. Rakennuspakkojen sijainti on merkittävien rakennusten sijainti. Ohjelminen uuden asumisrakennuksen tai loma-asunon sijainti on merkittävien rakennusten sijainti.

Yleiskaavassa voidaan käyttää seuraavien merkintöiden AR, AP-1, RA-1, ja RM-1-alueilla alle aluetta koskevia sääntöasetyksessä olevia rakennuspakkoja. Yleiskaavassa rakennuspakkojen määrääminen on mahdollista myös osittain alueella AR, AP-1, RA-1, ja RM-1-alueilla. Johtojen tai linjojen sijainti on merkittävien johtojen tai linjojen syytä kuvaavalla kirjaimella. Rakennuspakkojen sijainti on merkittävien rakennusten sijainti. Ohjelminen uuden asumisrakennuksen tai loma-asunon sijainti on merkittävien rakennusten sijainti.



§:n korotalla hyväksytty lainan esitysyleiskaava.

Tuusniemen kuntavaltuusto on lausunut esityksen

Tuusniemi 2014

TUUSNIEMEN KUNTA
PAAKKILAN ALUEEN OSAYLEISKAAVA

FCG

FCG Suomalainen konsultointi Oy
Munkkiniemi, E. J. 101
00211 Munkkiniemi
Puh. 09 4501 9000
www.fcg.fi

Päiväys 5.8.2014
Kokouksen puolesta, Timo Lehtinen, DI
Pyy.

Nähtävillä 16.12.2013 - 20.1.2014 (ehdotus)	1.7. - 16.8.2013 (luonnos)
Valtuusto	YKS 901
Sihteeristö	P16618
Tuusniemi	09 4501 9000
Suomi/Pyt	Timo Lehtinen/Timo Lehtinen
Yhteyshenkilö	Timo Lehtinen
Sihteeristö	Timo Lehtinen
Yhteyshenkilö	Timo Lehtinen

1:10 000