



Pohjois-Savon pelastuslaitos

Varallaolon kompensatiovaihtoehdon 4 visualisointi

”Hyvä turvallisuuskulttuuri sekä laadukkaat pelastustoimen ja ensihoidon palvelut.”



pspelastuslaitos.fi



Turvallinen Pohjois-Savo

valistus - neuvonta - turvallisuuskoulutus - palotarkastus - vahingontorjunta
palontutkinta - sammutus - pelastus - ensivaste - ensihoito



Pohjois-Savon pelastuslaitoksen nykyinen pelastusasemaverkko, toimialueet ja henkilöstö

Päätoiminen henkilöstö

- Pelastustoiminta 210
- Ensihoito 60
- Hallinto- ja tukipalvelut 30

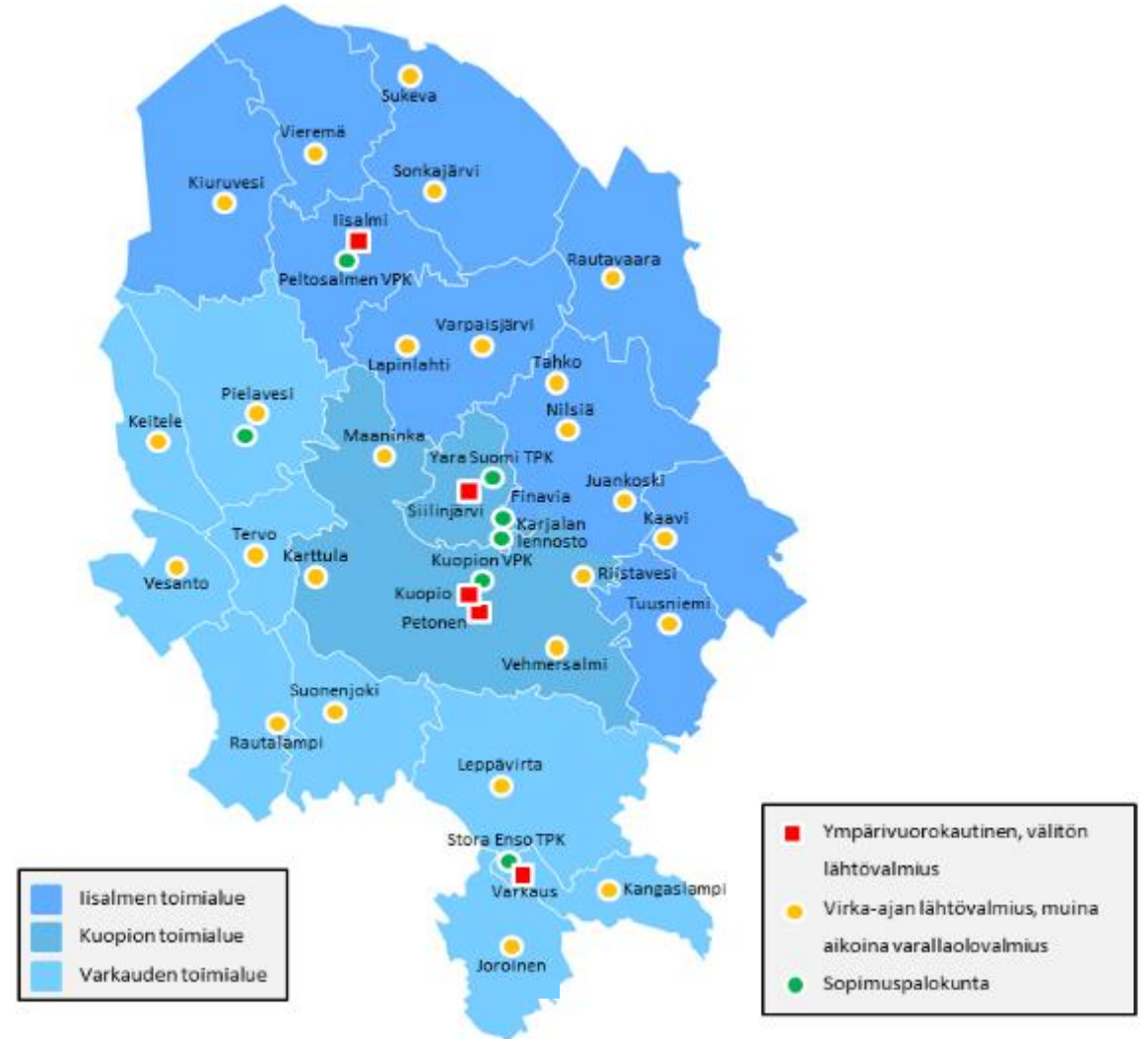
Sivutoimiset pelastustyöntekijät

- Hälytysosastoissa 470

Sopimushenkilöstö

- Hälytysosastoissa 140

→ **Yhteensä n. 910 + vss-reserviläiset**





Vaihtoehdon 4 visualisointi

Keskisuuret pelastusasemat toimisivat jatkossa 24/7 minimissään vahvuudella 1+1. Kaikilla miehistön jäsenillä pohjana poikkeusluvan mukainen 24 h työaikarytmi. Paloaseman vuorokautiseksi kokonaisvahvuudeksi 1+3 josta virka-aikaan siirrytään ympäryskuntiin paloasemaryhmän päiväasemien päivittäistehtäville 4-8 h arkipäivisin.

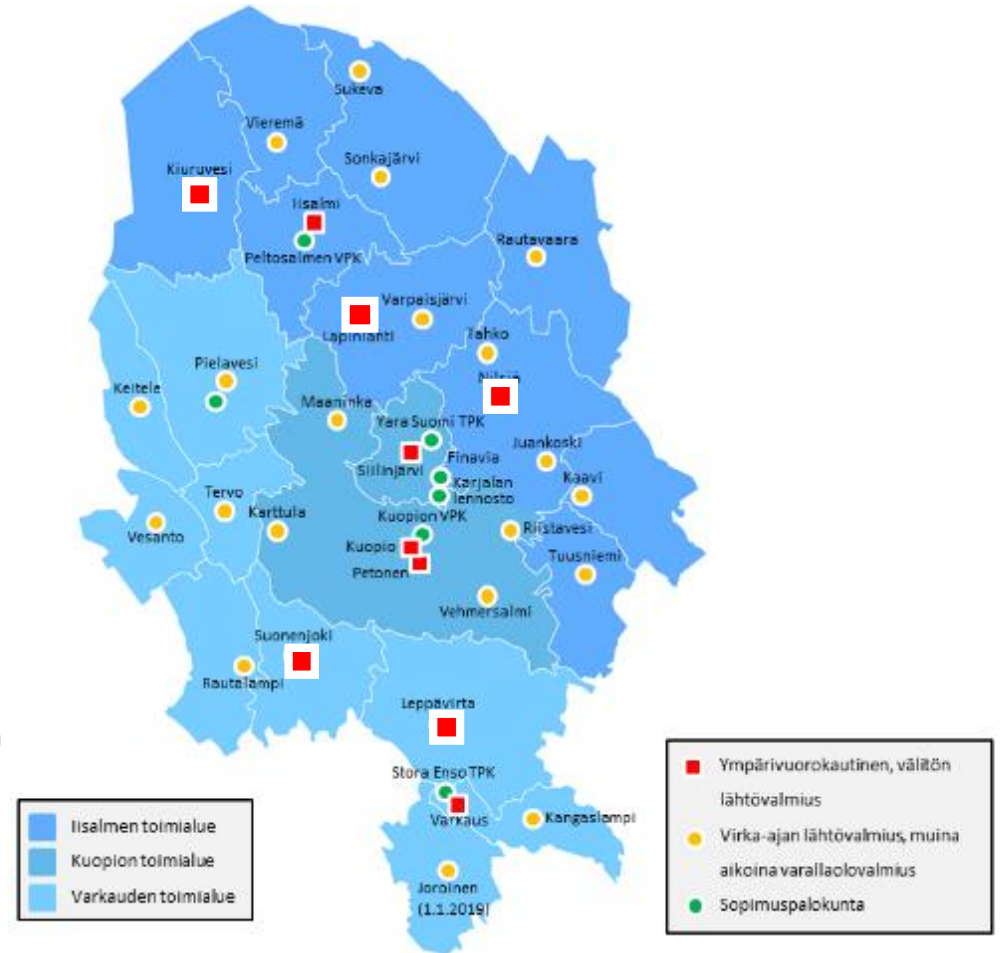
Paloasemaryhmät

- Suonenjoki
- Leppävirta
- Nilsjä
- Lapinlahti
- Kiuruvesi

Päällystö P32/P33 yleistyöajassa jossa 30 min varallaolo. Miehistön osalta malli on AVI:n poikkeusluvan mukainen. Toimenpidepalkkainen resurssi 30 min varallaolo pelastustoimintaa tukevana toimintana. Uusia virkoja tarvitaan 41.

Mallin toiminnalliset vahvuudet: Malli pohjaa 24/7 säännölliseen työaikarytmiin ja -korvauksiin, ja on rekrytointimielessä kilpailukykyinen ja houkutteleva. Keskisuuri asema suorituskykyinen. Pystyy tukemaan ympäryskuntia sekä onnettomuuksien ehkäisyyn että 24/7 päivittäisonnettomuuksien tehtävissä. Pystytään toteuttamaan harjoitukset ja huollot ja keskittämään paloasemaryhmän toimintoja. Pystytään ylläpitämään työsopimussuhteista resurssia. Pelastuslaitoksen suuronnettomuusvalmius on hyvä, eikä valmiutta väliaikaisesti kohotettaessa, esimerkiksi vaarallisen sääilmän tai metsäpalovaroituksen myötä tulisi niin suuria lisäkustannuksia kuin muissa vaihtoehdoissa.

Mallin toiminnalliset heikkoudet: ympäryskuntien päivä-ajan vahvuudet osittain nykyistä pienemmät.



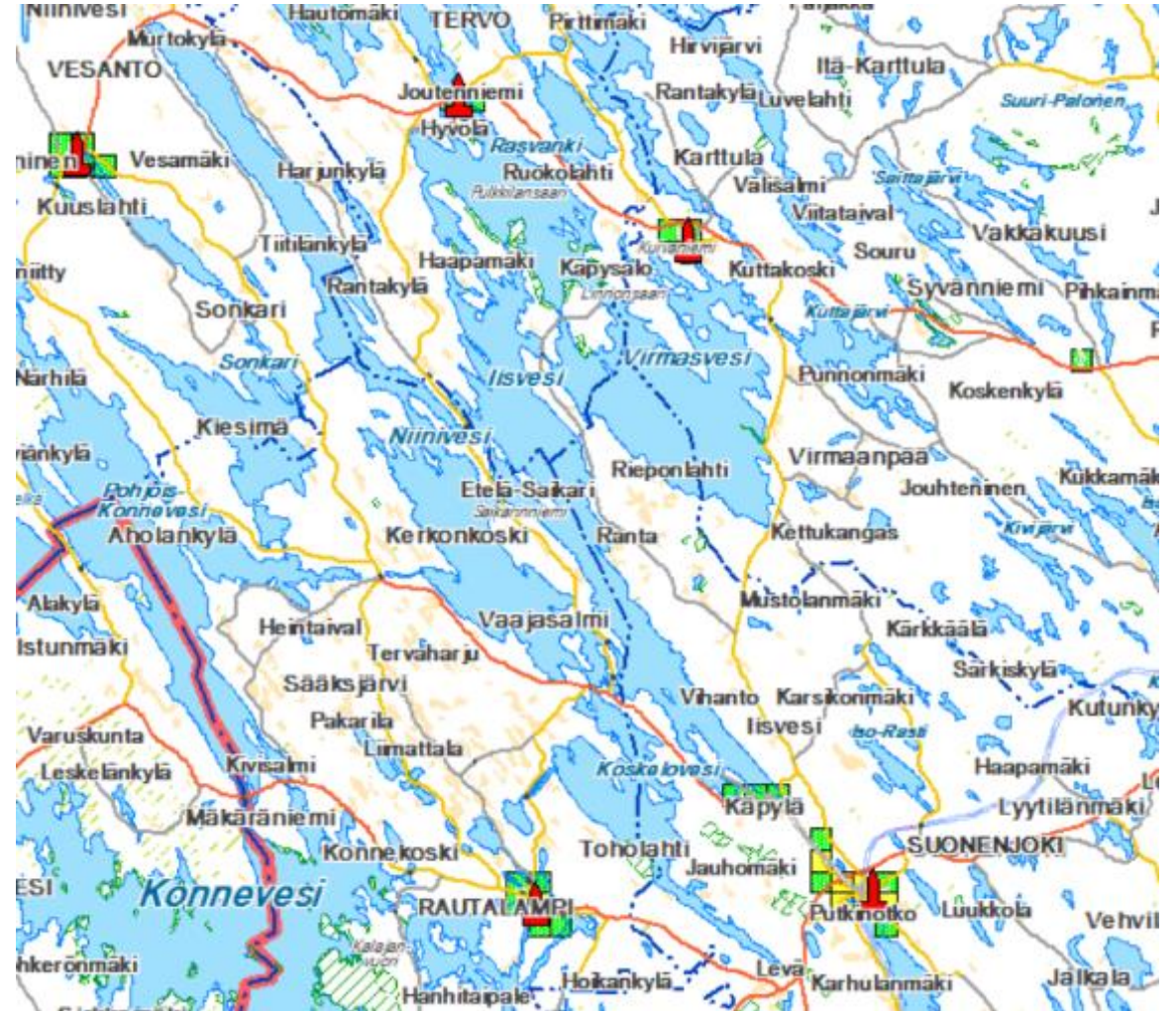
Suonenjoen paloasemaryhmä

Vahvuus klo 08-16

- Suonenjoki 1+0+2 tai 1+1+1
- Rautalampi, Karttula, Tervo, Vesanto pelastusasemilla keskim. 0,5 hlö/arkipäivä. Virka-aikaan sisältyvät asemaan huolto- ja tarkastustehtävät ja onnettomuuksien ehkäisyntehtäviä (turvallisuuksiviestintä, palotarkastukset, neuvonta, ohjaus) ja hälytystehtäviin osallistuminen. Hälytystehtäviin hälytetään myös seutukunnallinen resurssi ja toimenpidepalkkainen resurssi hälytysvasteen mukaan nykyiseen tapaan.

Vahvuus klo 16-08

- Suonenjoki 1+3 (yksi palomiestä vuorollaan pelastusryhmän johtajana)
 - palvelee välittömässä lähtövalmiudessa naapuriasemia
 - lisäksi vapaamuotoinen varallaolo 0+1
- Rautalampi, Karttula, Tervo, Vesanto pelastusasemilla vapaamuotoinen varallaolo 0+1. Hälytysryhmät ja -vasteet nykyiset.



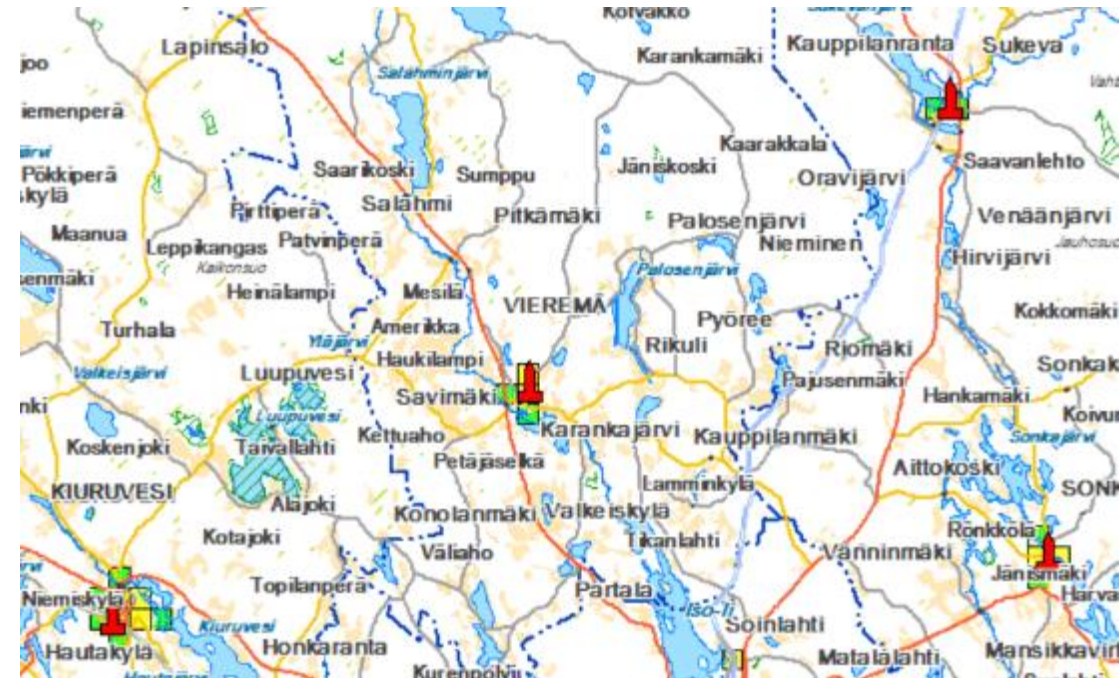
Kiuruveden paloasemaryhmä

Vahvuus klo 08-16

- Kiuruvesi 1+0+2 tai 1+1+1
- Keiteleen, Vieremän, Sonkajärven ja Sukevan pelastusasemilla keskim. 0,5 hlö/arkipäivä. Virka-aikaan sisältyvät asemaan huolto- ja tarkastustehtävät ja onnettomuuksien ehkäisyn tehtäviä (turvallisuusviestintä, palotarkastukset, neuvonta, ohjaus) ja hälytystehtäviin osallistuminen. Hälytystehtäviin hälytetään myös seutukunnallinen resurssi ja toimenpidepalkkainen resurssi hälytysvasteen mukaan nykyiseen tapaan.

Vahvuus klo 16-08

- Kiuruvesi 1+3 (24/7) (yksi palomiestä vuorollaan pelastusryhmän johtajana)
 - palvelee välittömässä lähtövalmiudessa naapuriasemia
 - lisäksi vapaamuotoinen varallaolo 0+1
- Keiteleen, Vieremän, Sonkajärven ja Sukevan pelastusasemilla vapaamuotoinen varallaolo 0+1. Hälytysryhmät ja -vasteet nykyiset.



Lapinlahden paloasemaryhmä

Vahvuus klo 08-16

- Lapinlahti 1+0+2 tai 1+1+1
- Varpaisjärven, Maaningan ja Pielaveden pelastusasemilla keskim. 0,5 hlö/arkipäivä. Virka-aikaan sisältyvät asemaan huolto- ja tarkastustehtävät ja onnettomuuksien ehkäisyntehtäviä (turvallisuusviestintä, palotarkastukset, neuvonta, ohjaus) ja hälytystehtäviin osallistuminen. Hälytystehtäviin hälytetään myös seutukunnallinen resurssi ja toimenpidepalkkainen resurssi hälytysvasteen mukaan nykyiseen tapaan.

Vahvuus klo 16-08

- Lapinlahti 1+3 tai 1+2 (24/7) (yksi palomiestä vuorollaan pelastusryhmän johtajana)
 - palvelee välittömässä lähtövalmiudessa naapuriasemia
 - lisäksi vapaamuotoinen varallaolo 0+1 tai 0+2
- Varpaisjärven, Maaningan ja Pielaveden pelastusasemilla vapaamuotoinen varallaolo 0+1. Hälytysryhmät ja -vasteet nykyiset.



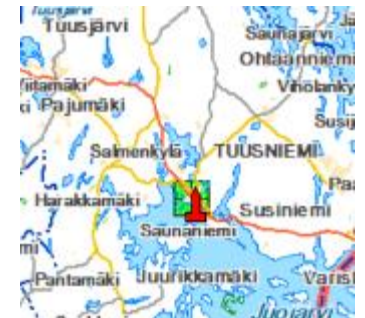
Nilsiän paloasemaryhmä

Vahvuus klo 08-16

- Nilsiä 1+0+2 tai 1+1+1. Tahko tarvittaessa 0+1 (valmiuden nostopäätös)
- Juankoski, Kaavi, Tuusniemi, Rautavaara, keskimäärin 0,5

Vahvuus klo 16-08

- Nilsiä 1+3 (24/7) (yksi palomiestä vuorollaan pelastusryhmän johtajana)
 - palvelee välittömässä lähtövalmiudessa naapuri-asemia
 - lisäksi vapaamuotoinen varallaolo 0+1
- Juankoski vapaamuotoinen varallaolo 0+1
- Kaavi vapaamuotoinen varallaolo 0+1
- Tuusniemi vapaamuotoinen varallaolo 0+1
- Rautavaara vapaamuotoinen varallaolo 0+1
- Tahko tarvittaessa vapaamuotoinen varallaolo 0+1 (valmiuden nostopäätös)



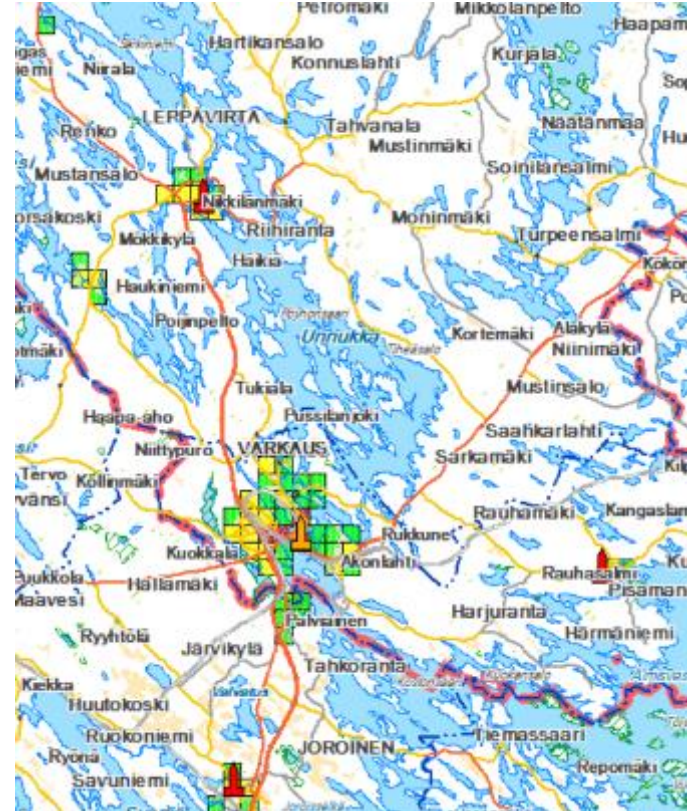
Leppävirran paloasemaryhmä

Vahvuus klo 08-16

- Leppävirta 1+0+2 tai 1+1+1
- Vehmersalmi, Kangaslampi, Joroinen, Riistavesi keskimäärin 0,5. Virka-aikaan sisältyvät asemaan huolto- ja tarkastustehtävät ja onnettomuuksien ehkäisyntehtäviä (turvallisuusviestintä, palotarkastukset, neuvonta, ohjaus) ja hälytystehtäviin osallistuminen. Hälytystehtäviin hälytetään myös seutukunnallinen resurssi ja toimenpidepalkkainen resurssi hälytysvasteen mukaan nykyiseen tapaan

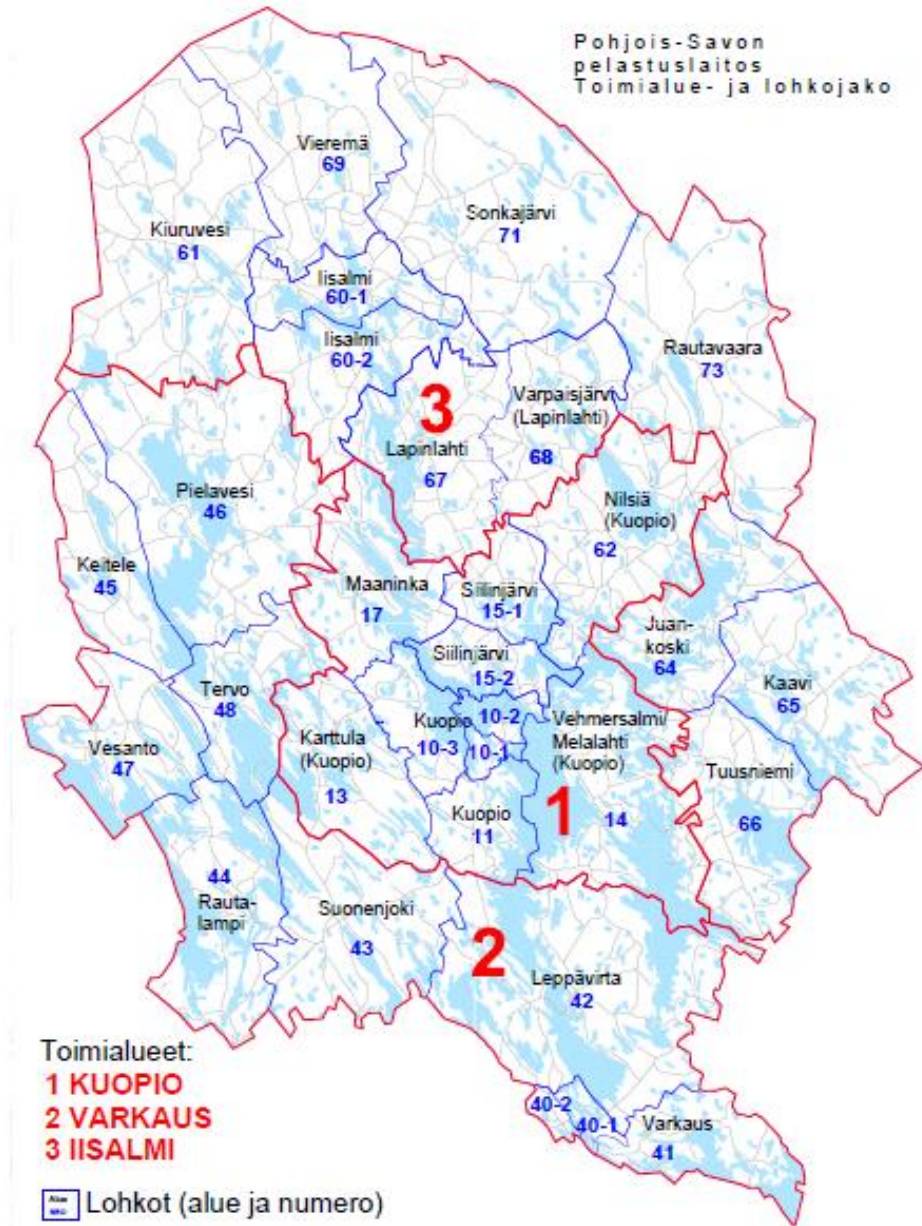
Vahvuus klo 16-08

- Leppävirta 1+3 (24/7) (yksi palomiestä vuorollaan pelastusryhmän johtajana)
 - palvelee välittömässä lähtövalmiudessa naapuriasemia
 - lisäksi vapaamuotoinen varallaolo 0+1
- Vehmersalmi vapaamuotoinen varallaolo 0+1
- Kangaslampi vapaamuotoinen varallaolo 0+1
- Joroinen vapaamuotoinen varallaolo 0+1
- Riistavesi hybridiyksiköstä klo 20-08 0+1
- lisäksi vapaamuotoinen varallaolo 0+1



Lisäksi tulee suunnitella valmiuden kohottaminen eri häiriötilanteissa ja poikkeusoloissa!

Perusmalli on lisätä työvuoro- ja varallaolovahvuuksia sekä tihentää työvuoroja (vaatii valmiuslain työaikalakia koskevan poikkeama-asetuksen käyttöönoton)





Yhteenvetoa vaihtoehto 4

Keskisuuret pelastusasemat toimivat jatkossa 24/7

- Suonenjoki 4x4=16 pelastajan virkaa
- Leppävirta 4x4=16
- Nilsiä 4x4=16
- Lapinlahti 4x3,5=14
- Kiuruvesi 4x4=16

- Tarvitaan yhteensä 78 pelastajan virkaa
- Nykyisellään em. alueella on 37 miehistövirkaa, eli tarvitaan 41 uutta virkaa (~2,05 M €) ja noin 12 sijaista poissaolojen ja vuosilomien varalle.
- Nykyiset 37 henkilöä siirtyisivät työajan kokonaiskorvausten piiriin, lisäkustannus noin 550 000 €.
- Varallaolomaksuissa säästettäisiin nykyiseen verrattuna noin 500 000 €.
- **Kokonaiskustannus, jossa ei sijaiskuluja 2,1 M €**

