



Pohjois-Savon pelastuslaitos

Varallaolon kompensatiovaihtoehtoon 3 visualisointi

”Hyvä turvallisuuskulttuuri sekä laadukkaat pelastustoimen ja ensihoidon palvelut.”



pspelastuslaitos.fi



Turvallinen Pohjois-Savo

valistus - neuvonta - turvallisuuskoulutus - palotarkastus - vahingontorjunta
palontutkinta - sammutus - pelastus - ensivaste - ensihoito



Pohjois-Savon pelastuslaitoksen nykyinen pelastusasemaverkko, toimialueet ja henkilöstö

Päätoiminen henkilöstö

- Pelastustoiminta 210
- Ensihoito 60
- Hallinto- ja tukipalvelut 30

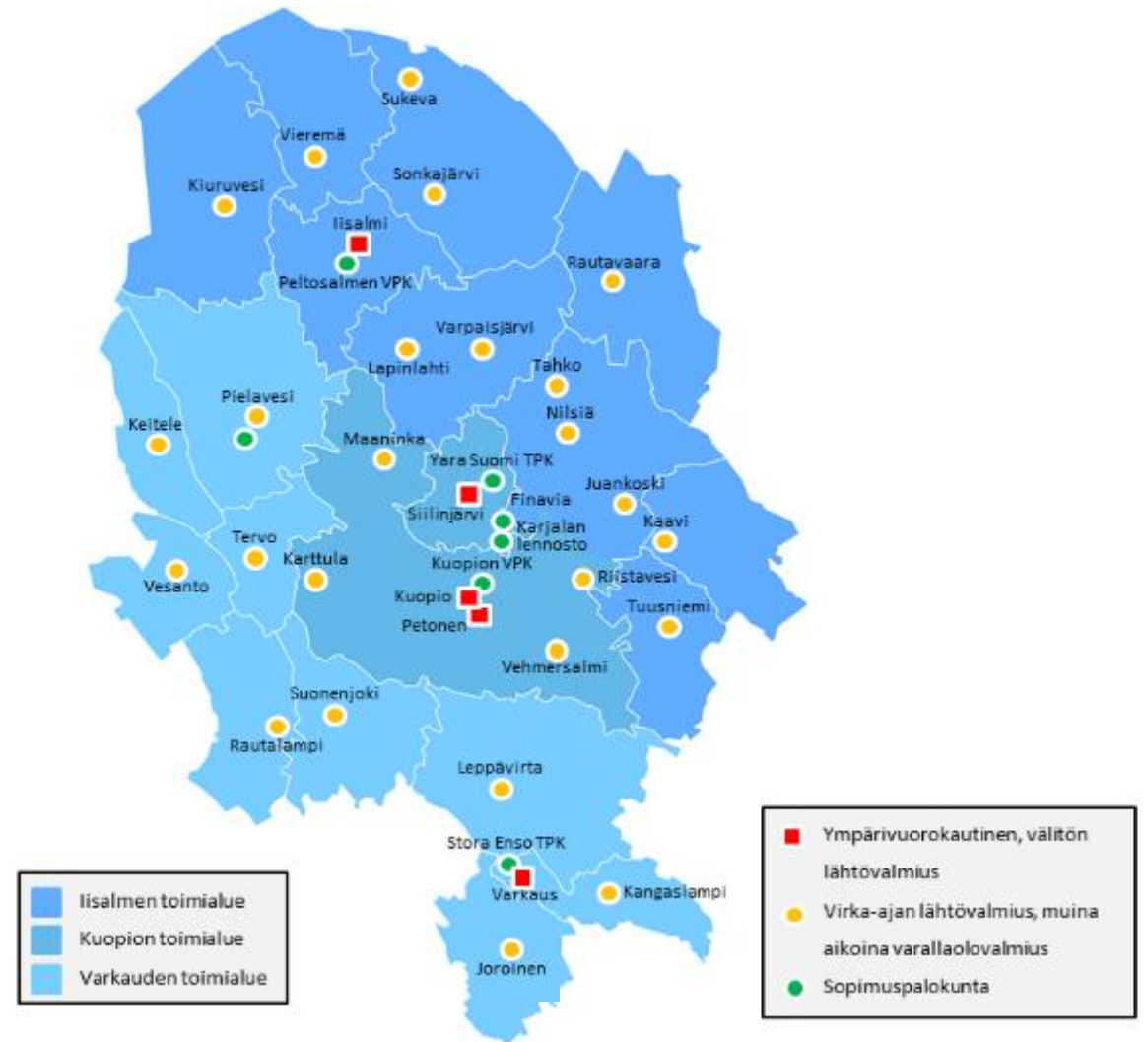
Sivutoimiset pelastustyöntekijät

- Hälytysosastoissa 470

Sopimushenkilöstö

- Hälytysosastoissa 140

→ **Yhteensä n. 910 + vss-reserviläiset**





Vaihtoehto 3 visualisointi

Keskisuuret pelastusasemat toimisivat jatkossa 24/7 vähintään vahvuudella 1+1 poikkeusluvan mukaisessa työajassa. Ympäryskuntien päiväasemilla yksi henkilö yleistyöajassa (yht. 16 hlöä). Uusia virkoja tarvitaan 22.

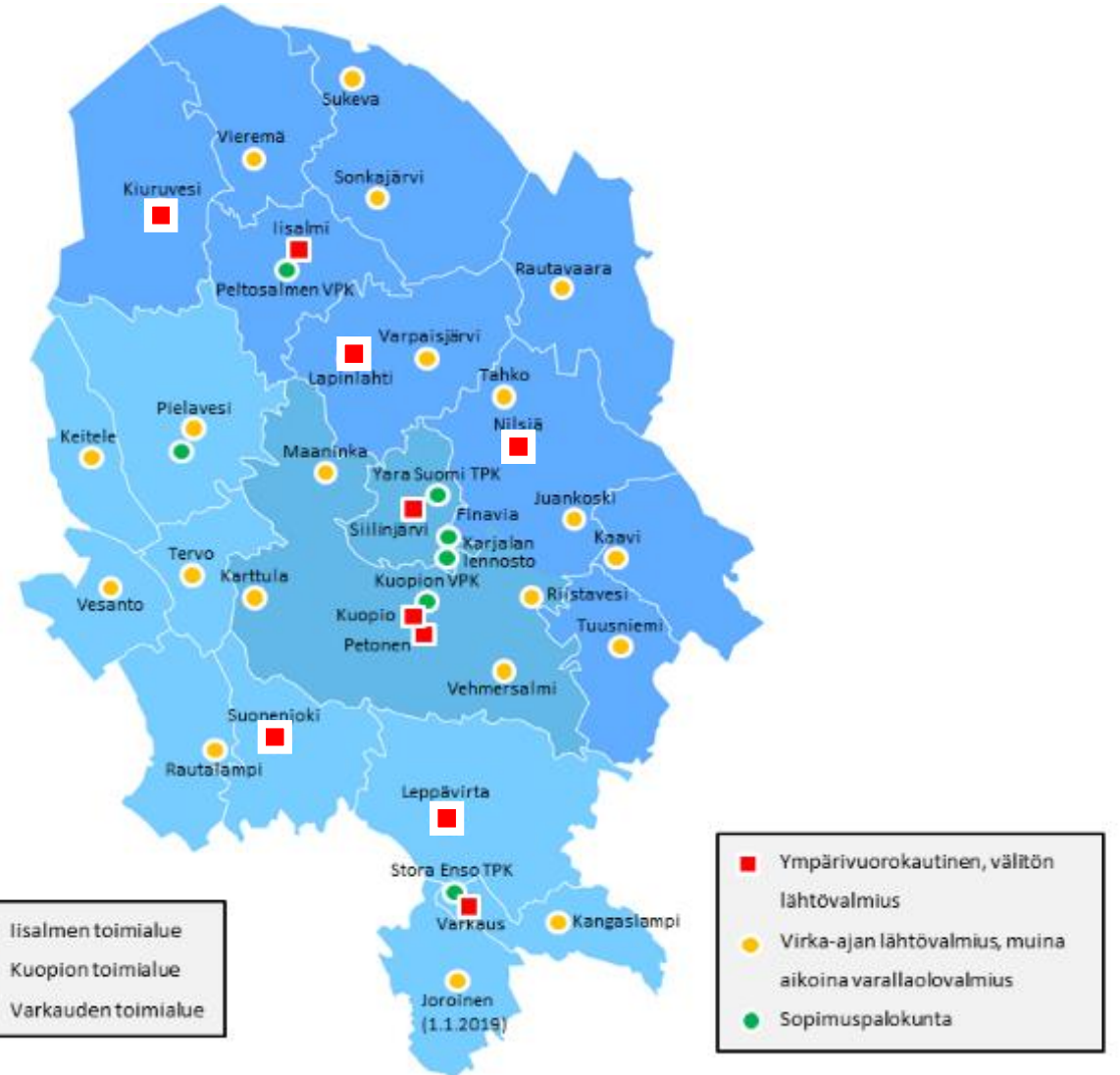
Paloasemaryhmät

- Suonenjoki
- Leppävirta
- Nilsiä
- Lapinlahti
- Kiuruvesi

Päällystö P32/P33 yleistyöajassa jossa 30 min varallaolo. Toimenpidepalkkainen resurssi 30 min varallaolo pelastustoimintaa tukevana toimintana.

Mallin toiminnalliset vahvuudet: keskisuuri asema suorituskykyinen. Pystyy tukemaan ympäryskuntia sekä onnettomuuksien ehkäisyyn että 24/7 päivittäisonnettomuuksien tehtävissä.

Mallin toiminnalliset heikkoudet: Ilman erillisiä kannustimia yleistyöaikaan ei todennäköisesti saada rekrytoitua työntekijöitä, jolloin vaarana on aseman jääminen tyhjilleen. Ympäryskuntien päivä-ajan vahvuudet ovat lisäksi osittain nykyistä pienemmät.



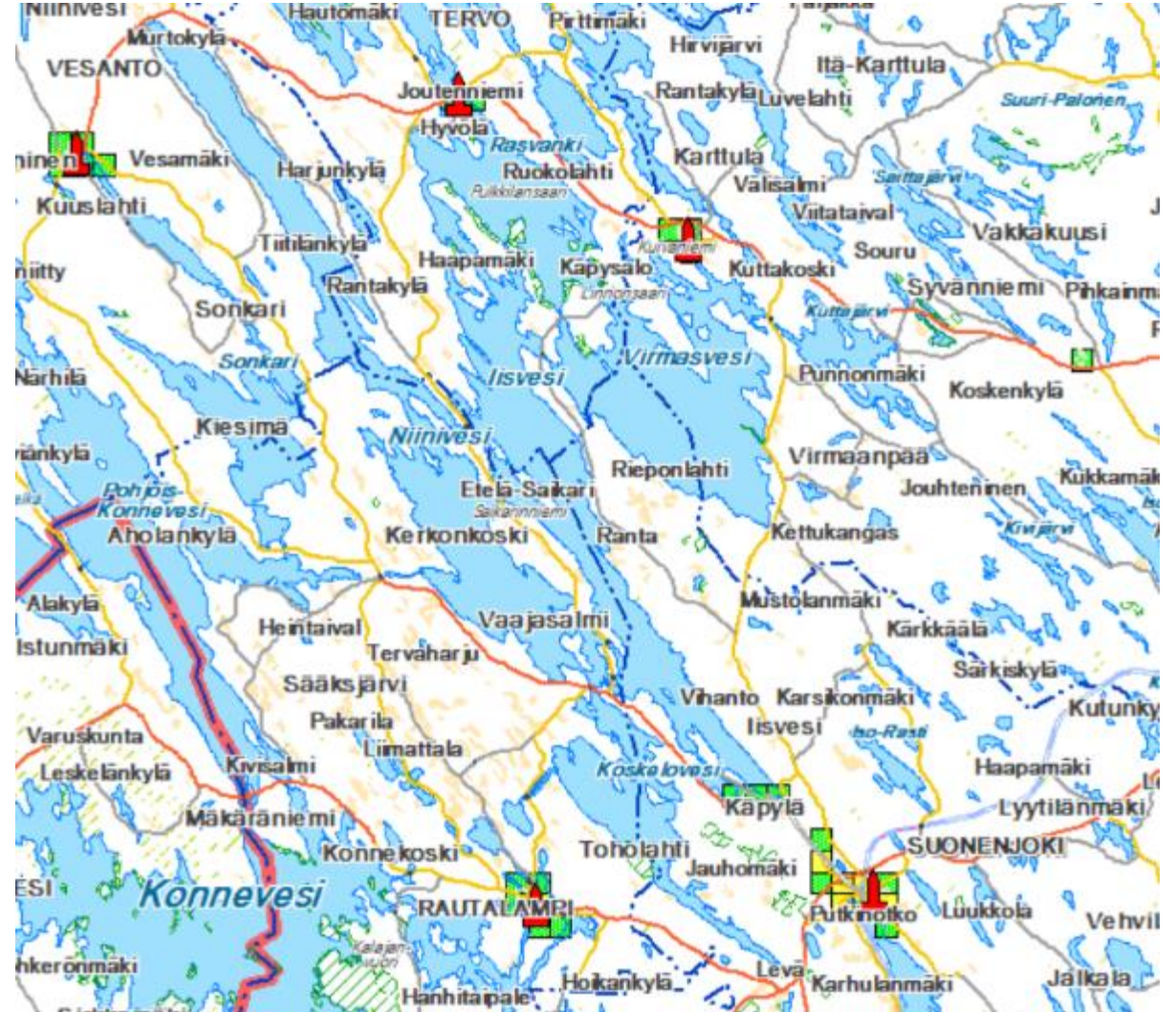
Suonenjoen paloasemaryhmä

Vahvuus klo 08-16

- Suonenjoki 1+0+2 (tai 1+1+1)
- Rautalampi 0+1
- Karttula 0+1
- Tervo 0+1
- Vesanto 0+1

Vahvuus klo 16-08

- Suonenjoki 1+1 (24/7)
 - lisäksi vapaamuotoinen varallaolo 0+1
- Rautalampi vapaamuotoinen varallaolo 0+1
- Karttula vapaamuotoinen varallaolo 0+1
- Tervo vapaamuotoinen varallaolo 0+1
- Vesanto vapaamuotoinen varallaolo 0+1



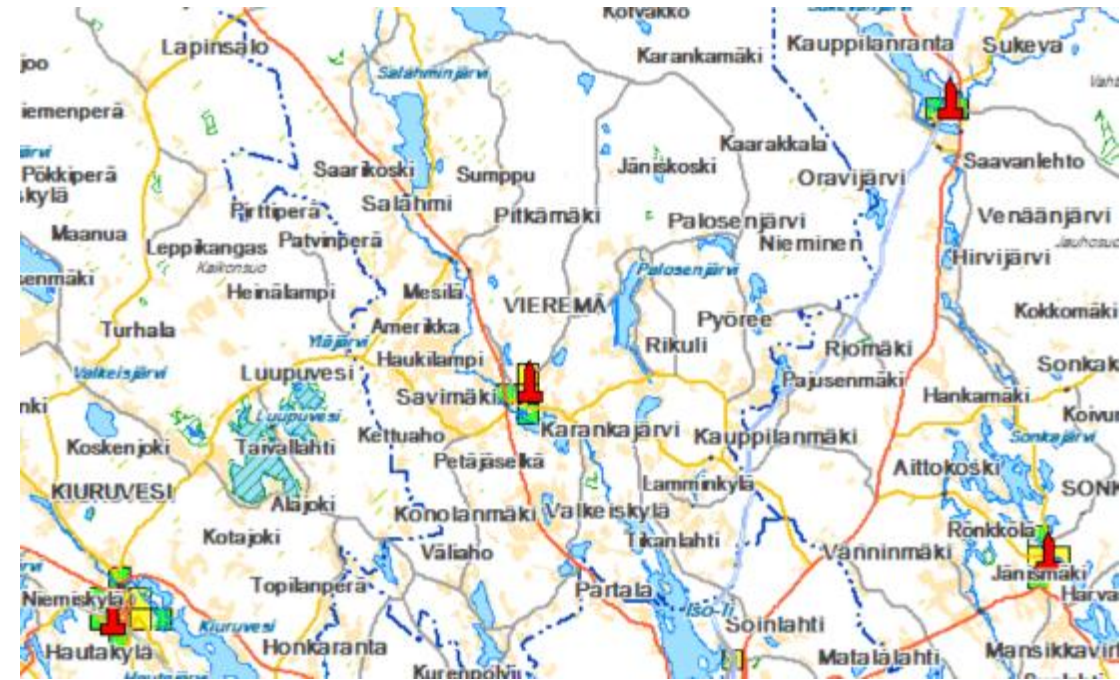
Kiuruveden paloasemaryhmä

Vahvuus klo 08-16

- Kiuruvesi 1+0+2
- Keitele 1+0+1
- Vieremä 0+1
- Sonkajärvi 1+0+1
- Sukeva 0+1

Vahvuus klo 16-08

- Kiuruvesi 1+1 (24/7)
 - lisäksi vapaamuotoinen varallaolo 0+1
- Keitele vapaamuotoinen varallaolo 0+1
- Vieremä vapaamuotoinen varallaolo 0+1
- Sonkajärvi vapaamuotoinen varallaolo 0+1
- Sukeva vapaamuotoinen varallaolo 0+1



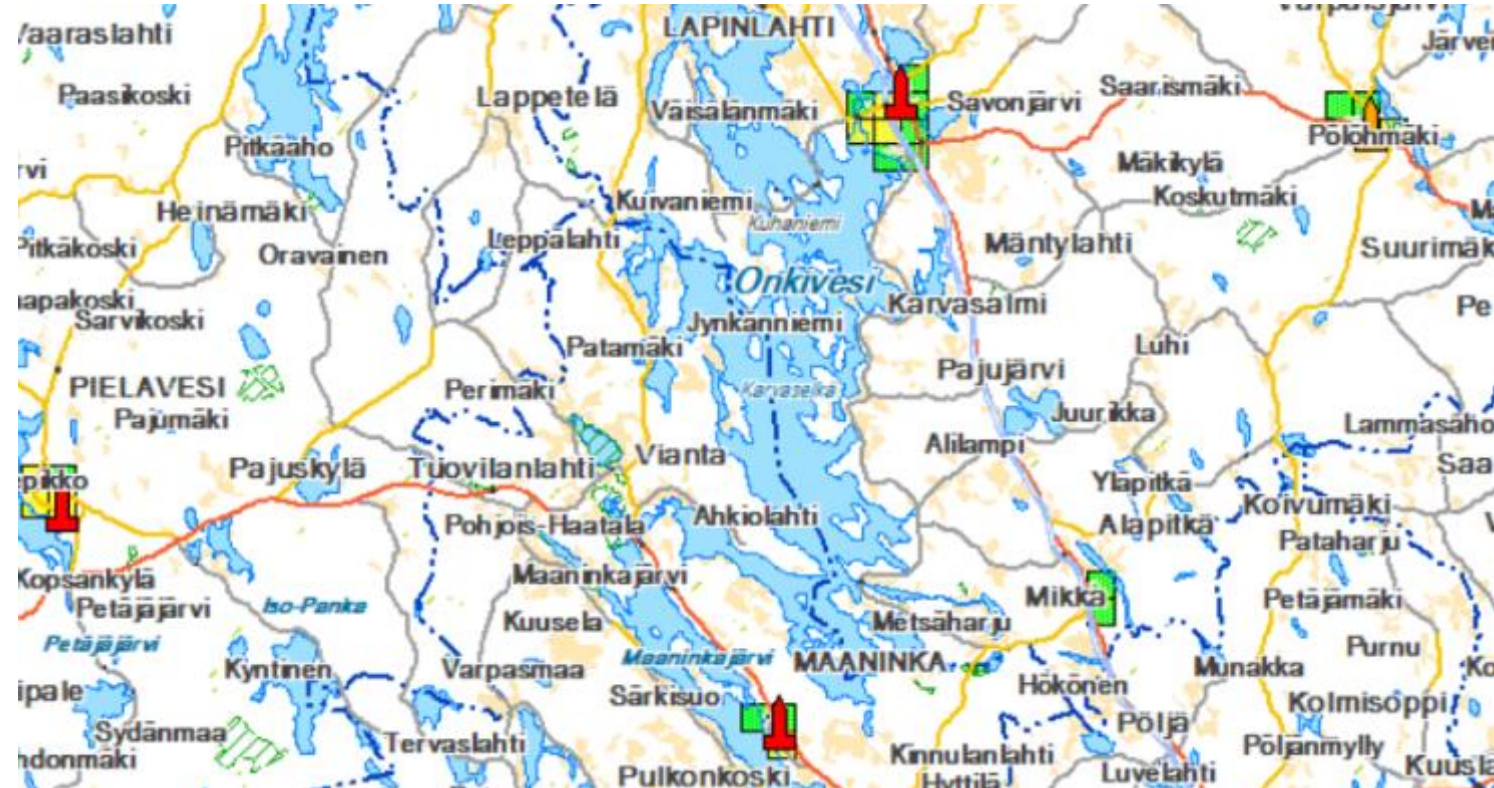
Lapinlahden paloasemaryhmä

Vahvuus klo 08-16

- Lapinlahti 1+0+2
- Varpaisjärvi 0+1
- Maaninka 1+0+1
- Pielavesi 0+1

Vahvuus klo 16-08

- Lapinlahti 1+1 (24/7)
 - lisäksi vapaamuotoinen varallaolo 0+1
- Varpaisjärvi vapaamuotoinen varallaolo 0+1
- Maaninka vapaamuotoinen varallaolo 0+1
- Pielavesi vapaamuotoinen varallaolo 0+1



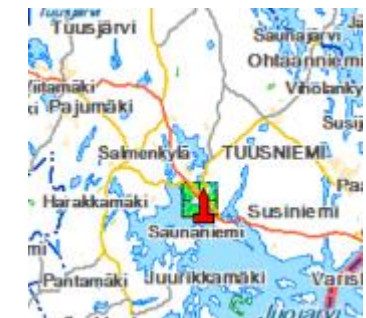
Nilsiän paloasemaryhmä

Vahvuus klo 08-16

- Nilsiä 1+0+2
- Juankoski 1+0+1
- Kaavi 0+1
- Tuusniemi 0+1
- Rautavaara 0+1
- Tahko tarvittaessa 0+1 (valmiuden nostopäätös)

Vahvuus klo 16-08

- Nilsiä 1+1 (24/7)
 - lisäksi vapaamuotoinen varallaolo 0+1
- Juankoski vapaamuotoinen varallaolo 0+1
- Kaavi vapaamuotoinen varallaolo 0+1
- Tuusniemi vapaamuotoinen varallaolo 0+1
- Rautavaara vapaamuotoinen varallaolo 0+1
- Tahko tarvittaessa vapaamuotoinen varallaolo 0+1 (valmiuden nostopäätös)



Leppävirran paloasemaryhmä

Vahvuus klo 08-16

- Leppävirta 1+0+2
- Vehmersalmi 1+0+1
- Kangaslampi 0+1
- Joroinen 1+0+1
- Riistavesi(?) 0+1 (hybridiyksikkö 1+1?)

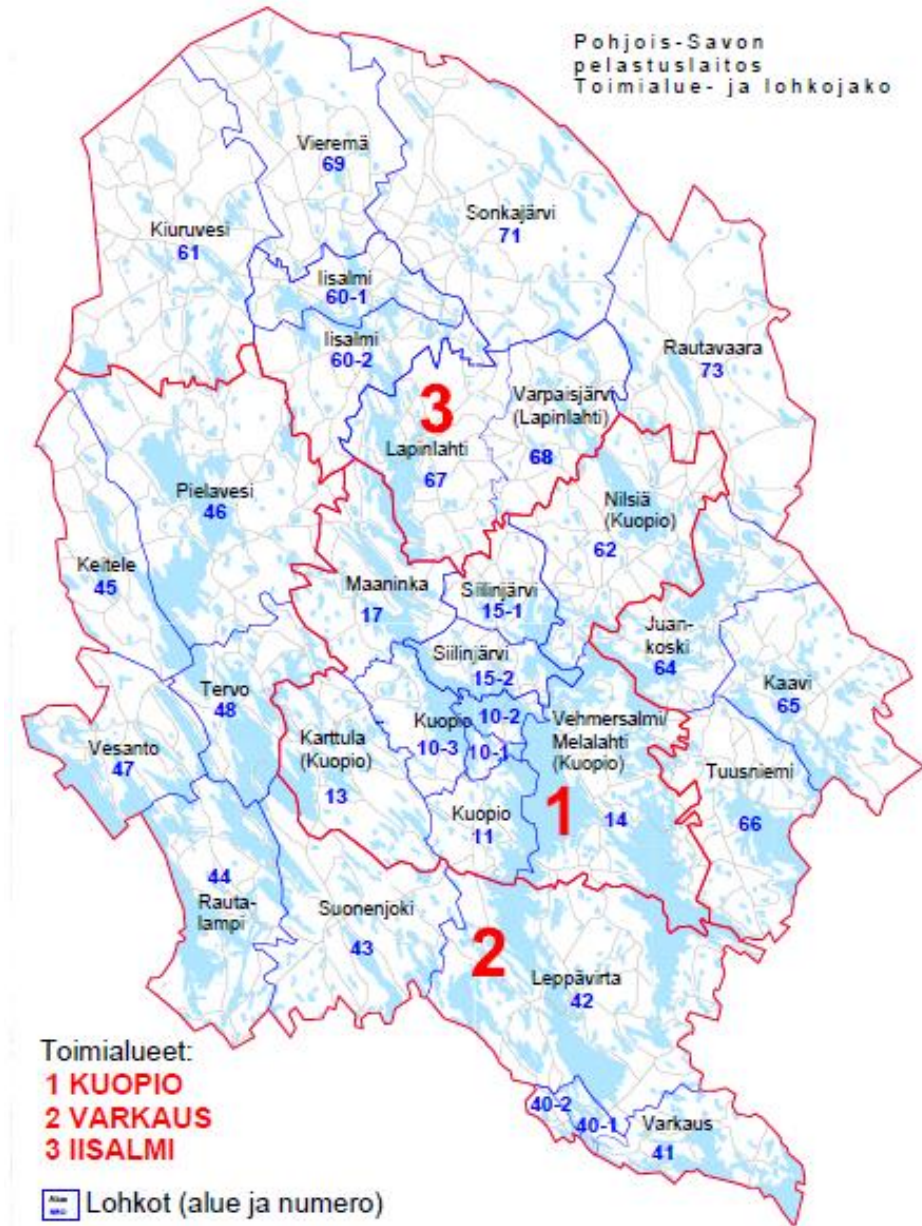
Vahvuus klo 16-08

- Leppävirta 1+1 (24/7)
 - lisäksi vapaamuotoinen varallaolo 0+1
- Vehmersalmi vapaamuotoinen varallaolo 0+1
- Kangaslampi vapaamuotoinen varallaolo 0+1
- Joroinen vapaamuotoinen varallaolo 0+1
- Riistavesi (hybridiyksiköstä 20-08 0+1?)
 - lisäksi vapaamuotoinen varallaolo 0+1



Lisäksi tulee suunnitella valmiuden kohottaminen eri häiriötilanteissa ja poikkeusoloissa!

Perusmalli on lisätä työvuoro- ja varallaolovahvuuksia sekä tihentää työvuoroja (vaatii valmiuslain työaikalakia koskevan poikkeama-asetuksen käyttöönoton)





Yhteenvettoa malli 3

- Suonenjoen paloasemaryhmä 12 pelastajan virkaa
 - Kiuruveden paloasemaryhmä 12
 - Lapinlahden paloasemaryhmä 11
 - Nilsiän paloasemaryhmä 12
 - Leppävirran paloasemaryhmä 12
-
- Tarvitaan yhteensä 59 pelastajan virkaa
 - Nykyisellään em. alueella on 37 miehistövirkaa, eli tarvitaan 22 uutta virkaa (~1,1 M €) ja noin 12 sijaista poissaolojen ja vuosilomien varalle.
 - Lisäksi 21 henkilöä siirtyisi työajan kokonaiskorvausten piiriin lisäkustannus noin 315 000 €. (16 henkilöä tekisi edelleen yleistyöaikaa)
 - Varallaolomaksuissa säästettäisiin nykyiseen verrattuna noin 500 000 €.
 - **Kokonaiskustannus, jossa ei sijaiskuluja 0,915 M€**

